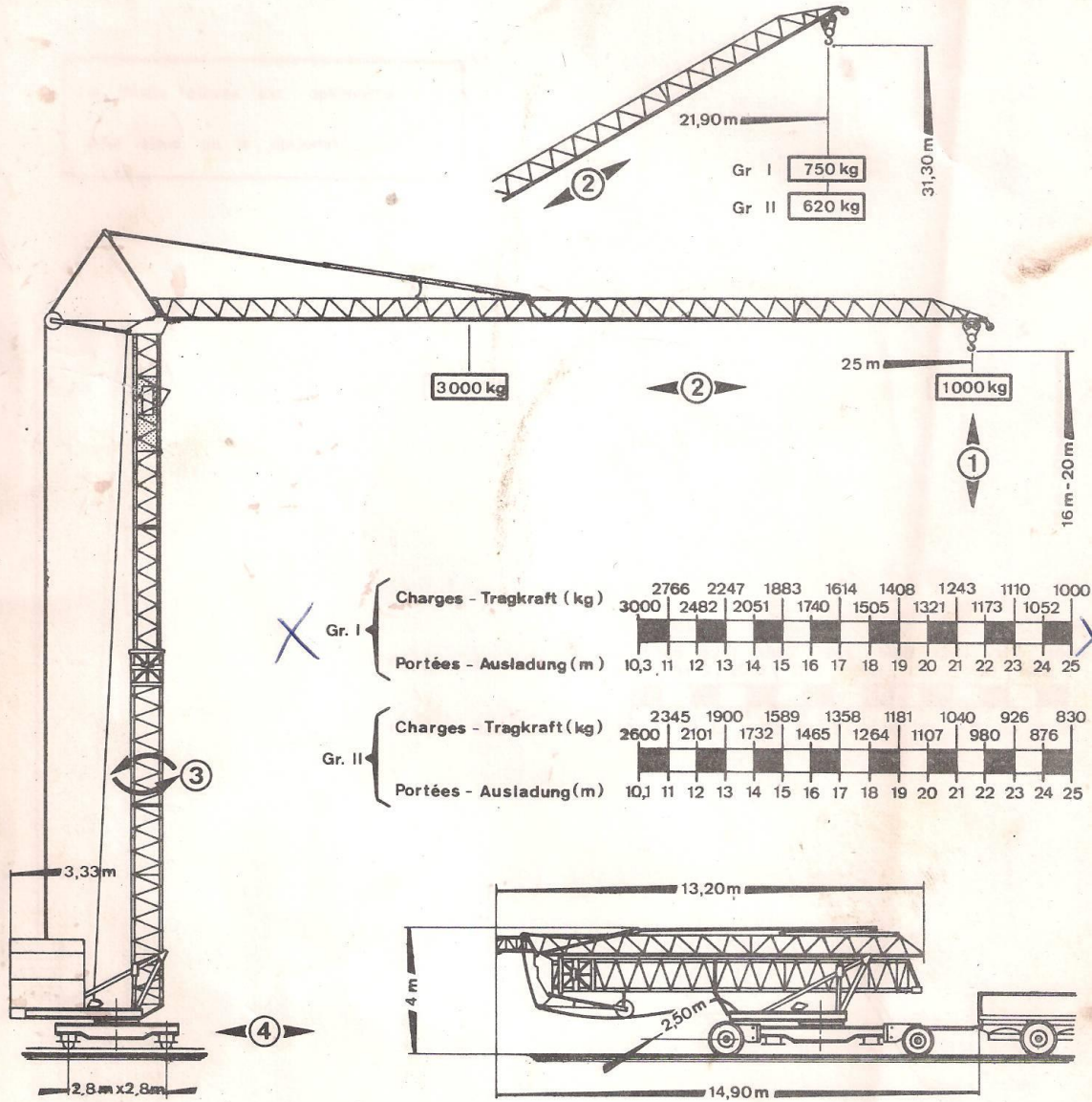


# Potain

# 215 II

DIN 120 Gr I Gr II  
100% télescopique - teleskopier



①	Treuil TD PC15 Hubwerk	Moteur Motor	
		6 m/min 1500 kg	3 m/min 3000 kg
②	25 m/min 1500 kg	12,5 m/min 3000 kg	15 ch PS
	50 m/min 1000 kg	25 m/min 2000 kg	
③	6 m/min	3 m/min	

Puissance électrique nécessaire : 20 KVA · 220/380V · 50 Hz  
Kraftbedarf : 20 KVA · 220/380V · 50 Hz

Poids de la grue sans lest : 10 t environ  
Konstruktionsgewicht ohne Ballast : ca 10 t

②	37,5 m/min	4 ch PS
③	0,3 - 1 tr/mn U/min	3 ch PS